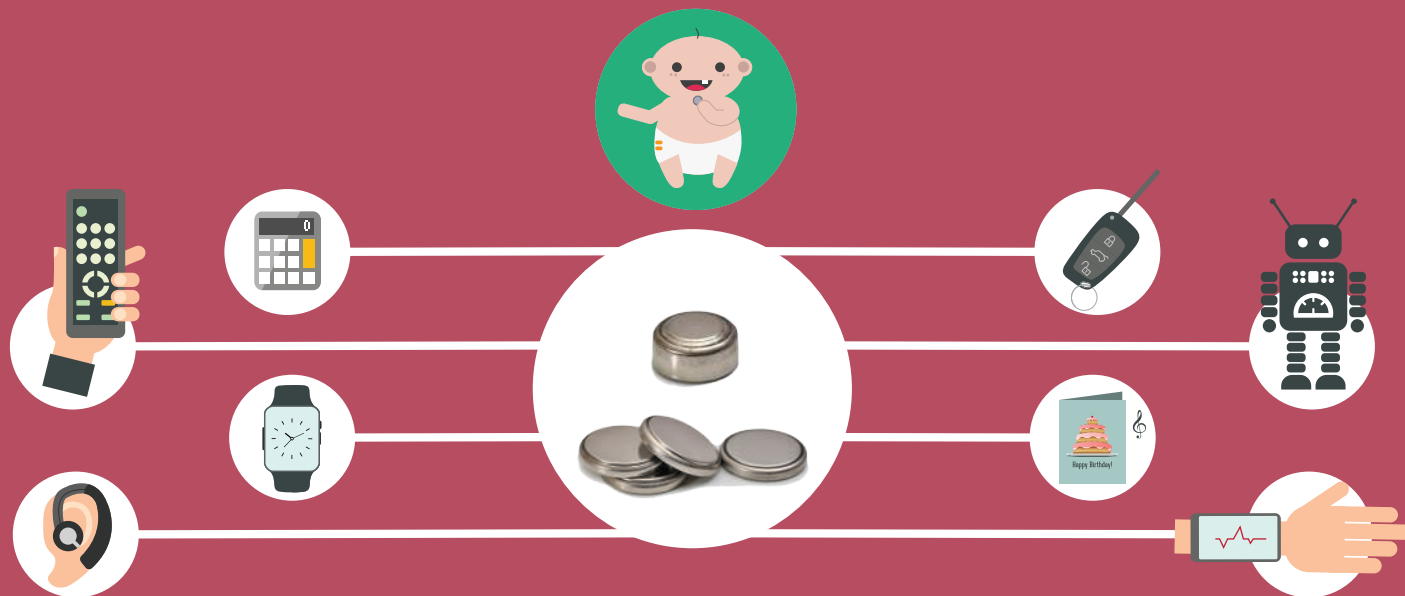


ANLEITUNG ZUR SICHEREN VERWENDUNG VON KNOPFZELLEN

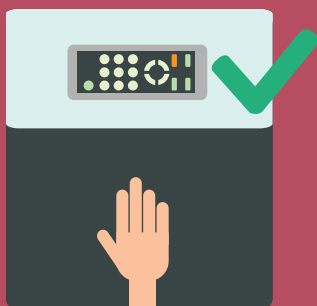
KNOPFZELLEN SIND BATTERIEN, DIE SPEZIELL FÜR KLEINE ANWENDUNGEN ENTWICKELT SIND. DA DIESE BATTERIEN SEHR KLEIN SIND UND EINE RUNDE FORM HABEN, GIBT ES EIN HÖHERES RISIKO, DASS DIESE VERSEHENTLICH VON KINDERN IN DEN MUND GENOMMEN WERDEN.



WIE KÖNNEN VORFÄLLE VERHINDERT WERDEN?



Die Batterien können aus Geräten stammen, mit denen das Kind spielt oder von Batterien, die lose im Haus herumliegen. Die glänzende Oberfläche der Batterie kann verlockend für ein Kind sein, welches seine Umgebung erkundet.



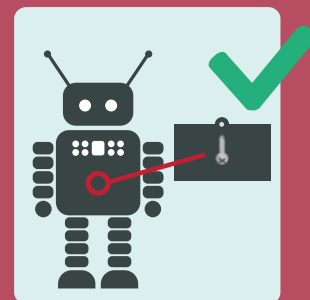
LAGERN SIE ALLE KLEINEN BATTERIEN UND KRITISCHEN GERÄTE AUSSERHALB DER REICHWEITE KLEINER KINDER.



LAGERN SIE KLEINE BATTERIEN NIEMALS ZUSAMMEN MIT MEDIKAMENTEN.



STELLEN SIE SICHER, DASS DIE IN DER VERPACKUNG VERBLEIBENDEN BATTERIEN NICHT FÜR KINDER ERREICHBAR SIND.



STELLEN SIE SICHER, DASS DAS BATTERIEFACH SÄMTLICHER HAUSHALTSGEGENSTÄNDE SICHER GESCHLOSSEN UND NICHT FÜR KINDER ZUGÄNGLICH IST

WAS IST ZU TUN, WENN SIE GLAUBEN, DASS IHR KIND EINE KNOPFZELLE VERSCHLUCKT HAT?

In den meisten Fällen passieren Knopfzellen den Körper natürlich und verursachen keine Verletzungen. Es besteht jedoch das Risiko, dass sie in der Speiseröhre stecken bleiben. Dies kann sehr gefährlich sein und ist im schlimmsten Fall tödlich.



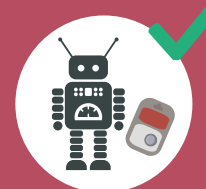
HOLEN SIE SOFORT ÄRZTLICHEN RAT IN EINEM KRANKENHAUS EIN.



LASSEN SIE IHR KIND GENERELL NICHTS ESSEN ODER TRINKEN BIS MIT EINER RÖNTGENUNTERSUCHUNG FESTGESTELLT WURDE, OB EINE BATTERIE VERSCHLUCKT WURDE ODER NICHT



FÜHREN SIE KEIN ERBRECHEN HERBEI.



SOFERN IHNEN, NEHMEN SIE DIE VERPACKUNG DER BATTERIE ODER DAS GERÄT, WELCHES DIE BATTERIE URSPRÜNGLICH ENTHALTEN HAT, MIT INS KRANKENHAUS UND LEGEN ES DEM ARZT ZUR IDENTIFIZIERUNG DES BATTERIETYPUS UND DES CHEMISCHEN SYSTEMS VOR.