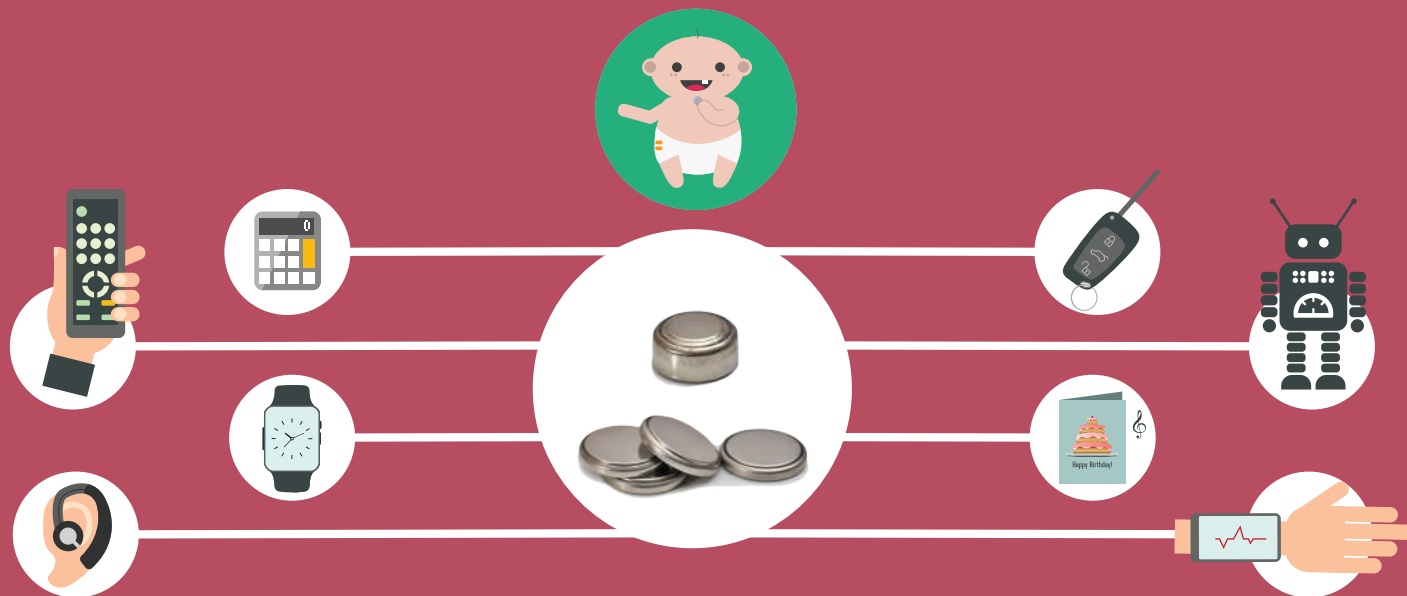


RECOMANDĂRI PRIVIND UTILIZAREA ÎN SIGURANȚĂ A BATERIILOR DE TIP BUTON

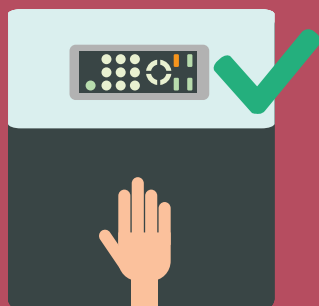
BATERIILE DE TIP BUTON SAU DE MONEDĂ SUNT SPECIAL CREATE PENTRU EQUIPAMENTE PORTABILE DE MICI DIMENSIUNI. DIMENSIUNILE REDUSE ȘI FORMA ROTUNDĂ A BATERIILOR CRESC RISCUL DE A FI INGERATE FĂRĂ INTENȚIE DE CĂTRE COPII.



CUM SĂ PREVENIȚI INCIDENTE?



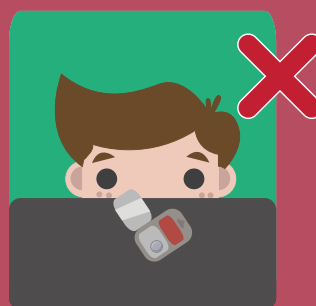
Bateriile pot ieși din aparatele cu care copilul se joacă sau pericolul poate veni de la baterii lăsate la întâmplare prin casă. Suprafața lucioasă a bateriei poate părea interesantă pentru un copil care explorează mediul înconjurător.



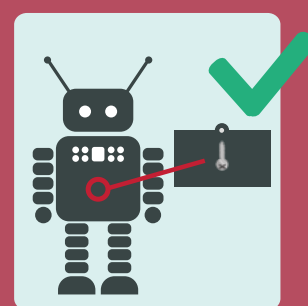
DEPOZIȚAȚI BATERIILE MICI ȘI APARATELE CARE POT REPREZENTA UN PERICOL ASTFEL ÎNCÂT COPIII SĂ NU LE VADĂ ȘI SĂ NU AJUNGĂ LA ELE



NU DEPOZIȚAȚI BATERIILE MICI ÎMPREUNĂ CU MEDICAMENTE



ASIGURAȚI-VĂ CĂ CEI MICI NU AU ACCES LA BATERIILE RĂMASE ÎN PACHETE DESCHISE



ASIGURAȚI-VĂ CĂ BATERIILE SUNT BINE POZIȚIONATE ȘI COMPARTIMENTUL LOR DEDICAT ESTE BINE ÎNCHIS ȘI CĂ CEI MICI NU POT AJUNGE LA ACESTA

CE TREBUIE FĂCUT ÎN CAZ DE INGERARE?

În cele mai multe cazuri, bateriile vor ieși din corp în mod natural, fără a cauza nici un rău. Totuși, există riscul ca odată înghițite, bateriile să rămână blocate în esofag. Acest lucru poate fi periculos și chiar fatal.



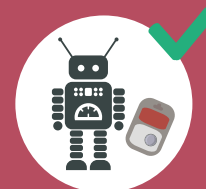
SOLICITAȚI ASISTENȚĂ MEDICALĂ DE URGENȚĂ LA UN SPITAL



NU PERMITEȚI COPILULUI SĂ BEA SAU SĂ MĂNÂNCE PANA CÂND ANALIZELE CU RAZE X INDICĂ PRECIS DACĂ ÎN CORP ESTE PREZENTĂ O BATERIE



NU INDUCEȚI STAREA DE VOMĂ



LUAȚI ÎMPREUNĂ CU DUMNEAVOASTRĂ APARATUL CARE CONȚINEA BATERIA SAU AMBALAJUL ORIGINAL AL ACESTUIA PENTRU A AJUTA MEDICUL SĂ IDENTIFICE TIPUL ȘI COMPOZIȚIA BATERIEI