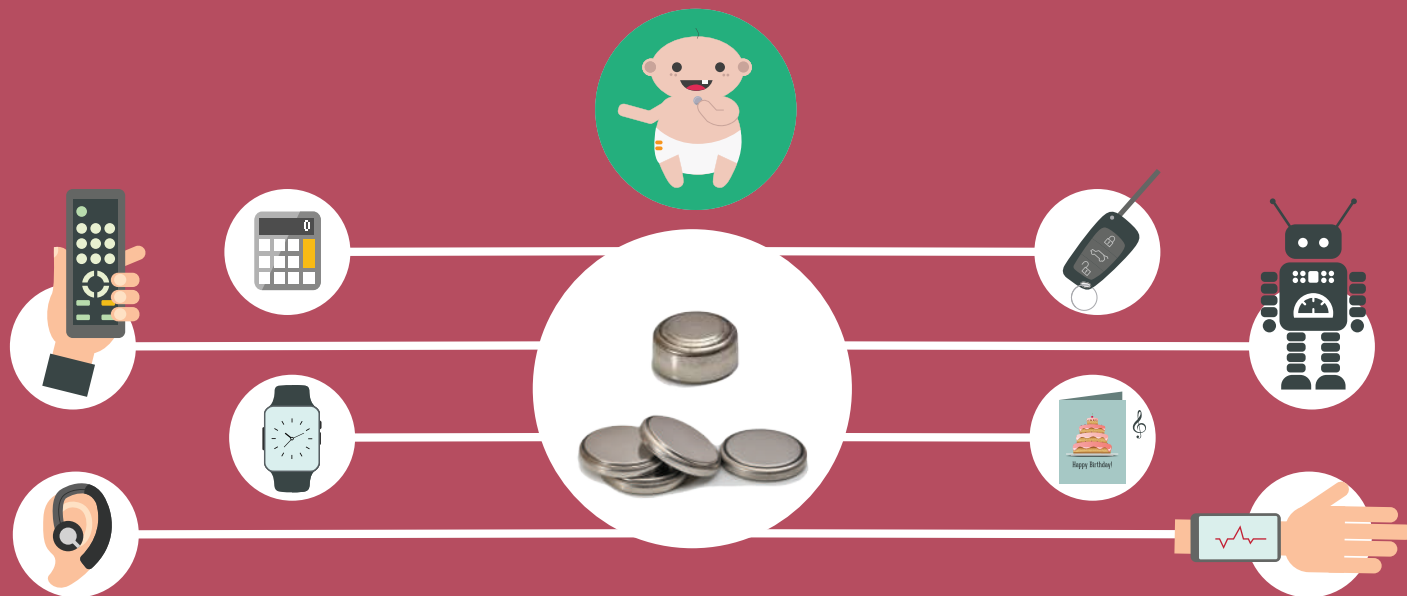


# ÚTMUTATÓ A GOMBELEMÉK BIZTONSÁGOS HASZNÁLATÁHOZ

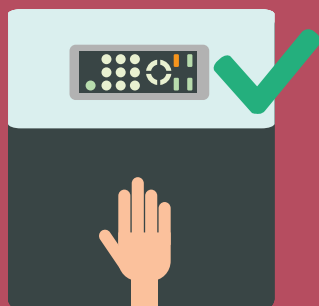
GOMB ÉS ÉRME FORMÁJÚ CELLÁK OLYAN ELEMÉK, AMELYEKET KIFEJEZETTEN KIS HORDOZHATÓ KÉSZÜLÉKEKHEZ TERVEZTEK. APRÓ MÉRETÜK ÉS KEREK ALAKJUK NÖVELI ANNAK A KOCKÁZATÁT, HOGY A GYERMEKEK TÉVEDÉSBŐL LENYELIK EZEKET.



## HOGYAN KERÜLHETŐK EL A BALESETEK?



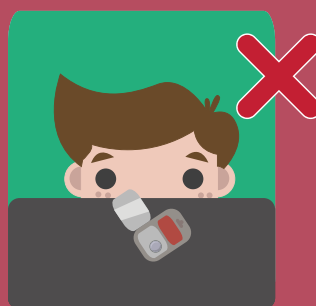
Az elemek előkerülhetnek olyan készülékekből, amikkel a gyermek játszik, vagy előfordulhatnak olyan elemek, amik a háztartásban szabadon hozzáférhetők. Az elem fényes felülete nagyon vonzó lehet egy olyan gyermek számára, aki éppen felfedezi a környezetét.



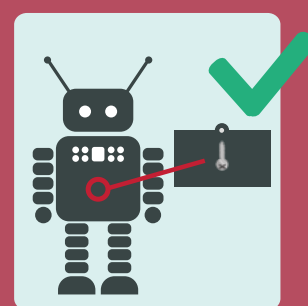
TARTSA A KISMÉRETŰ ELEMÉKET ÉS AZ ÉRZÉKENY KÉSZÜLÉKEKET A GYERMEKEK SZÁMÁRA NEM LÁTHATÓ ÉS NEM ELÉRHETŐ HELYEN



NE TÁROLJON KIS MÉRETŰ ELEMÉKET GYÓGYSZERREKEL EGY HELYEN



GONDOSKODJON RÓLA, HOGY A GYERMEKEK NE FÉRHESSENEK HOZZÁ A NYITOTT CSOMAGOLÁSBAN MARADÓ ELEMÉKHEZ



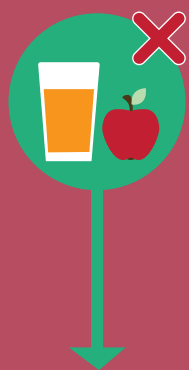
ELLENŐRIZZE, HOGY AZ ÖN HÁZTARTÁSÁBAN TALÁLHATÓ MINDEGYIK TERMÉK ELEMKAMRÁJA BIZTONSÁGOSAN LE VAN-E ZÁRVA, ÉS A GYERMEKEK NEM TUDNAK HOZZÁFÉRNI

## MI A TEENDŐ A LENYELÉS GYANÚJA ESETÉN?

Legtöbb esetben az elem természetes úton keresztülhalad a testen, anélkül, hogy bármilyen sérelmet okozna. Azonban fennáll annak a veszélye, hogy megakad a nyelőcsőben. Ez rendkívül veszélyes, sőt akár halálos kimenetelű is lehet.



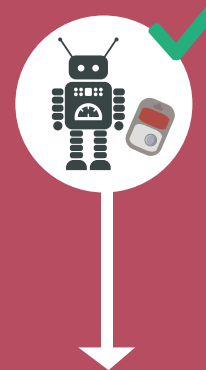
KÉRJEN AZONNALI ORVOSI SEGÍTSÉGET EGY KÖRHÁZI SÜRGŐSSÉGI OSZTÁLYON



NE ENGEDJE, HOGY GYERMEKE ÉTELT VAGY ITALT FOGYASSZON MINDADDIG, AMÍG A RÖNTGENVIZSGÁLAT ALAPJÁN EL NEM LEHET DÖNTENI, HOGY JELEN VAN-E EGY ELEM A SZERVEZETÉBEN



TILOS HÁNYTATNI



VIGYE MAGÁVAL AZ ELEMET TARTALMAZÓ KÉSZÜLÉKET, VAGY AZ EREDETI TERMÉKCSOMAGOLÁST, HOGY AZ ORVOS AZONOSÍTANI TUDJA AZ ELEM FAJTÁJÁT ÉS VEGYI ÖSSZETÉTELÉT