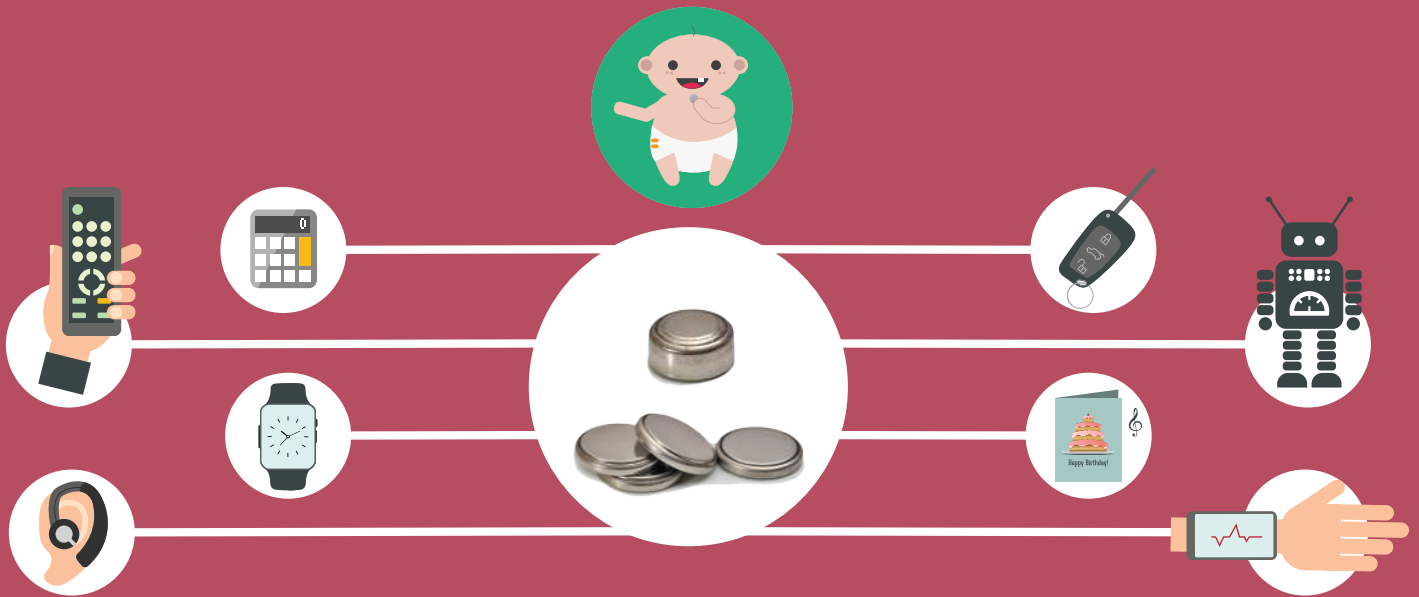


OHJEITA NAPPIPARISTOJEN TURVALLISEEN KÄYTTÖÖN

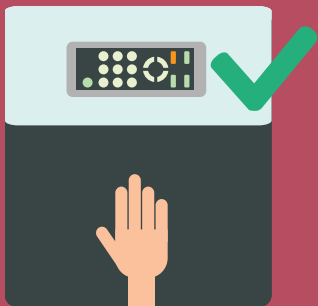
NAPPI- JA KOLIKKOPARISTOT OVAT ERITYISESTI PIENILLE KANNETTAVILLE LAITTEILLE SUUNNITELTUJA PARISTOJA. NIIDEN PIENI KOKO JA PYÖREÄ MUOTO LISÄÄVÄT VAARAA JOUTUA TAHATTOMASTI LAPSEN NIELEMÄKSI.



KUINKA VÄLTÄÄ VAARATILANTEET?



Paristot saattavat irrota laitteista lasten leikeissä tai ne saattavat jäädä lojumaan ympäri kotia. Pariston kiiltävä pinta voi olla ympäristöään tutkivan lapsen mielestä erittäin kiinnostava.



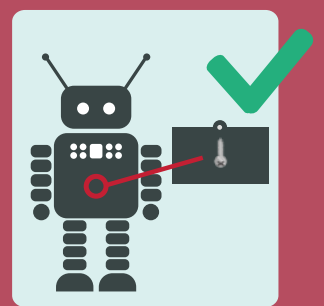
PIDÄ PIENET PARISTOT JA KEVYET LAITTEET POISSA LASTEN NÄKYVILTÄ JA ULOTTUVILTA



ÄLÄ SÄILYTÄ PIENIÄ PARISTOJA SAMASSA PAIKASSA LÄÄKKEIDEN KANSSA



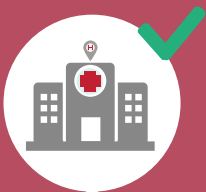
PIDÄ HUOLTA SIITÄ, ETTÄ LAPSET EIVÄT SAA PARISTOJA AVOIMISTA ALKUPERÄISPAKKAUKSISTA



TARKISTA, ETTÄ KOTONASI OLEVIEN LAITTEIDEN AKKUOSASTOT ON SULJETTU TIUKASTI NIIN, ETTÄ LAPSET EIVÄT PÄASE NIIHIN KÄSIKSI

MITÄ TEHDÄ, JOS EPÄILET LAPSEN NIELLEEN PARISTON?

Useimmissa tapauksissa paristo kulkee elimistön lävitse aiheuttamatta vahinkoa. On kuitenkin vaara, että paristo jää kiinni ruokatorveen. Tämä voi olla erittäin vaarallista ja voi pahimmassa tapauksessa johtaa jopa kuolemaan.



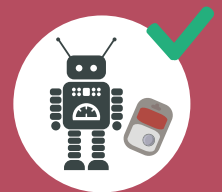
HAKEUDU VÄLITTÖMÄSTI HOITOON SAIRAALAN ENSIAPUPOLIKLINIKALLE



ÄLÄ ANNA LAPSEN SYÖDÄ TAI JUODA ENNEN KUIN ON OTETTU RÖNTGENKUVA, JA SELVITETTY ONKO PARISTO NIELTY



EI SAA OKSENNUTTAA



OTA LÄÄKÄRIN MUKAAN PARISTON ALKUPERÄISPAKKAUS TAI LAITE, JOSSE PARISTO ON OLLUT, JOTTA LÄÄKÄRI VOI MÄÄRITTÄÄ PARISTON TYYPIN JA KEMIALLISEN KOOSTUMUKSEN