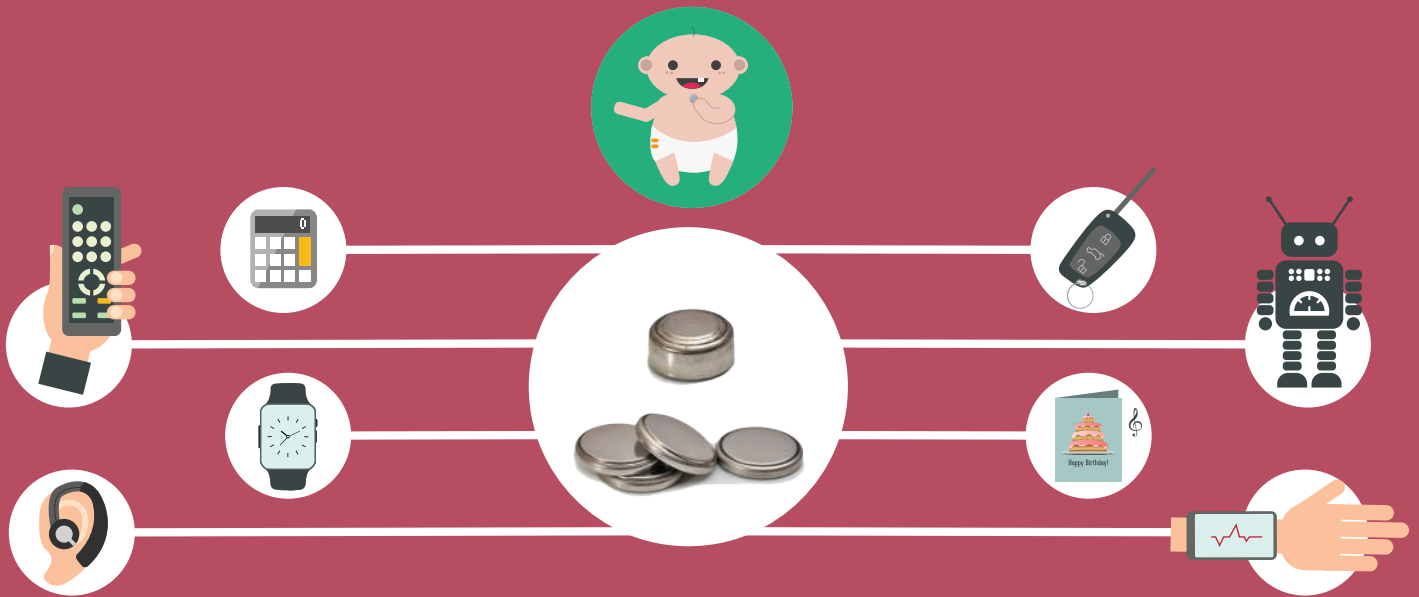


NÖÖPPATAREIDE OHUTU KASUTAMISE JUHEND

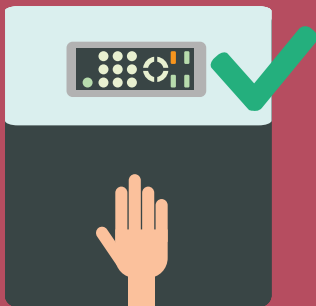
NÖÖP- JA MÜNTPATAREID ON ETTE NÄHTUD SPETSIAALSELT VÄIKESTE KAASASKANTAVATE SEADMETE JAOKS. ET NAD ON NII VÄIKESED JA ÜMMARGUSED, VÕIVAD LAPSED NEID ERITI KERGESTI KOGEMATA ALLA NEELATA.



KUIDAS VÄLTIDA ÕNNETUSI?



Patareid võivad tulla välja seadmetest, millega laps mängib, või nad võivad lihtsalt kodus lahtiselt käeulatuses olla. Patarei läikiv pind võib oma ümbrust uuriva lapse jaoks olla vägagi huvipakkuv.



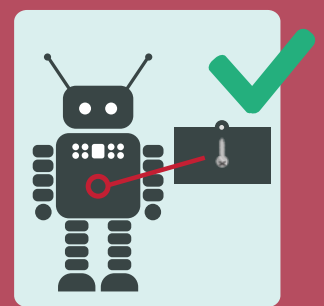
HOIDKE VÄIKESI PATAREISID JA TUNDLIKKE SEADMEID VÄLJASPOOL VÄIKELASTE NÄGEMIS- JA KÄEULATUST



ÄRGE HOIDKE VÄIKESI PATAREISID SAMAS KOHAS, KUS RAVIMEID



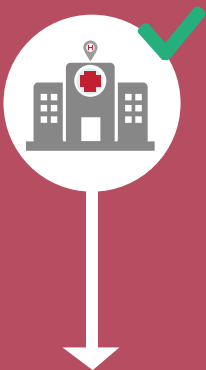
JÄLGIGE, ET LAPSED EI SAAKS KÄTTE LAHTISTESSE PAKENDITESSE JÄÄNUD PATAREISID



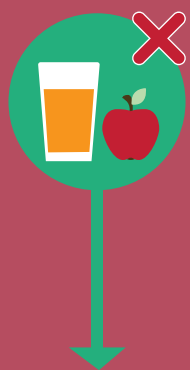
JÄLGIGE, ET KÕIGI TEIE MAJAPIDAMISES OLEVATE SEADMETE PATAREIPESA OLEKS KINDLALT SULETUD JA ET LAPSED SEDA LAHTI EI SAAKS

MIDA TEHA, KUI KAHTLUSTATE, ET LAPS ON PATAREI ALLA NEELANUD?

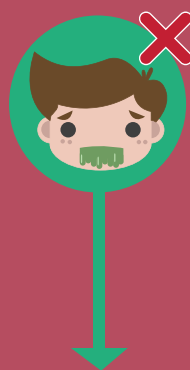
Enamasti kulgeb patarei läbi organismi loomulikul viisil ilma kahju tekitamata. Oht on aga selles, et see jääb kinni söögitorru. See võib olla väga ohtlik ja halvimal juhul lõppeda koguni surmaga.



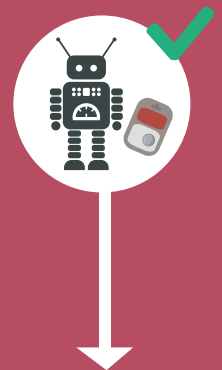
PÖÖRDUGE KOHE ABI SAAMISEKS ERAKORRALISE MEDITSIINI OSAKONDA



ÄRGE LASKE LAPSEL SÜÜA EGA JUUA ENNE, KUI RÖNTGENIGA SAAB PATAREI OLEMASOLU KINDLAKS TEHA



ÄRGE KUTSUGE ESILE OKSENDAMIST



VÕTKE SEADE, KUS PATAREI SEES OLI, VÕI TOOTE ORIGINAALPAKEND KAASA, ET ARSTIL OLEKS VÕIMALIK PATAREI TÜÜP JA KEEMILINE KOOSTIS KINDLAKS TEHA