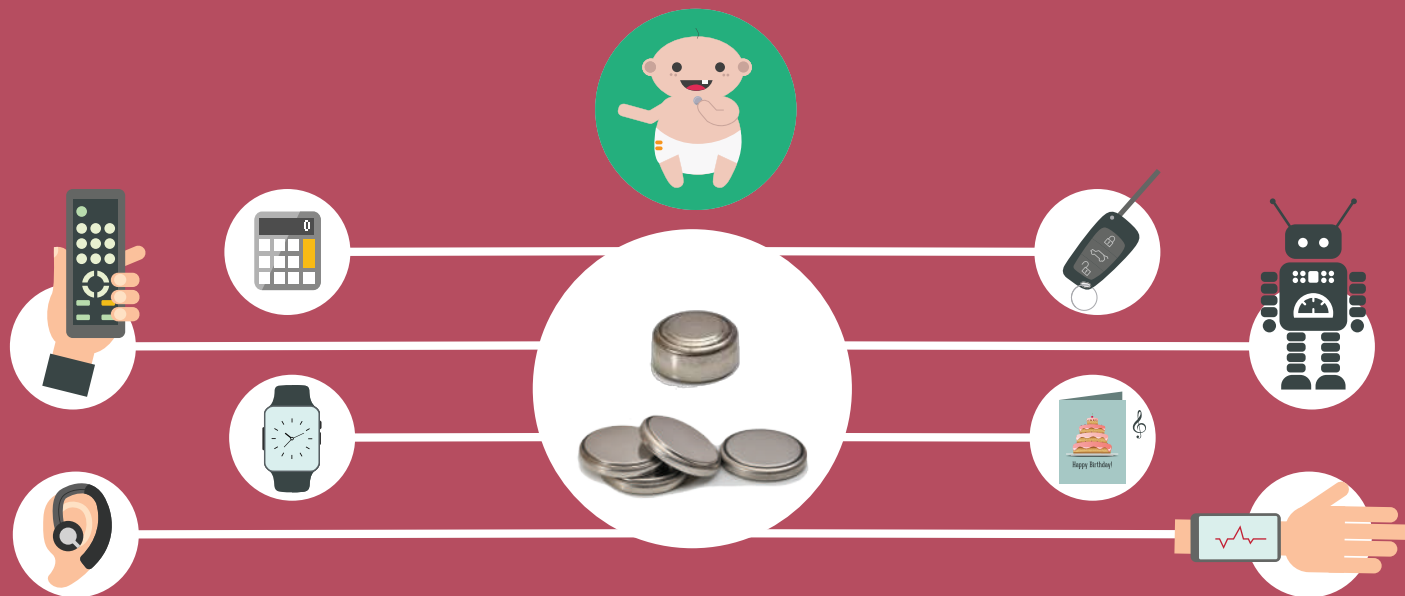


RICHTLIJNEN VOOR HET VEILIG GEBRUIK VAN KNOOPCELLEN

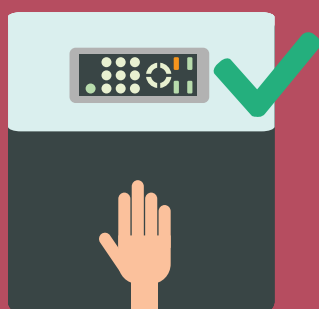
KNOOPCELLEN ZIJN BATTERIJEN DIE SPECIAAL ONTWERPEN ZIJN VOOR KLEINERE APPARATEN
HUN KLEINE AFMETINGEN EN RONDE VORMEN VERHOGEN HET RISICO DAT ZE PER ONGELUK WORDEN INGESLIKT



HOE KUNNEN DEZE INCIDENTEN VERMEDEEN WORDEN?



Deze batterijen kunnen uit apparaten komen waarmee een kind aan het spelen is of het gaat om batterijen die los liggen in het huis. Het glanzende oppervlak van de batterij kan zeer aantrekkelijk zijn voor een kind dat zijn omgeving verkent.



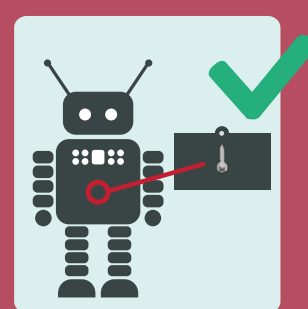
BEWAAR KLEINE BATTERIJEN ALSOOK APPARATEN BUITEN HET ZICHT EN BEREIK VAN KINDEREN



BEWAAR GEEN KLEINE BATTERIJEN SAMEN MET MEDICIJNEN



ZORG ERVOOR DAT KINDEREN GEEN TOEGANG HEBBEN TOT BATTERIJEN IN EEN GEOPENDE VERPAKKING



CONTROLEER DAT HET BATTERIJVAK VAN ELK TOESTEL IN UW HUIS VEILIG GESLOTEN IS EN NIET TOEGANKELIJK IS VOOR KINDEREN

WAT TE DOEN BIJ EEN VERMOEDEN DAT EEN KNOOPCEL WERD INGESLIKT?

In de meeste gevallen zal de batterij door het lichaam gaan zonder schadelijke gevolgen. Er is echter een risico dat de batterij blijft steken in de slokdarm. Dit kan zeer gevaarlijk zijn en in het slechtste geval zelfs dodelijk.



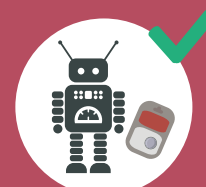
ZOEK ONMIDDELLIJK MEDISCHE HULP BIJ DE SPOEDAFDELING VAN HET ZIEKENHUIS



LAAT UW KIND NIETS ETEN OF DRINKEN TOT EEN RÖNTGENFOTO KAN BEPALEN OF EEN BATTERIJ IS INGESLIKT



ZET NIET AAN TOT BRAKEN



NEEM HET APPARAAT MEE WAARIN DE BATTERIJ ZAT OF DE VERPAKKING VAN HET APPARAAT OM DE ARTS TE HELPEN HET BATTERIJTYPE EN DE CHEMISCHE SAMENSTELLING TE IDENTIFICEREN